



Guardini



Temperatura
Temperature
Température



Resistenza ai graffi
Scratch resistance
Résistance aux rayures



Riciclabile
Recyclable
Recyclable



Garanzia
Warranty
Garantie

- > STAMPO IN ACCIAIO STAGNATO
SENZA RIVESTIMENTO
ANTIADERENTE
- > TIN-PLATED STEEL
WITHOUT NON-STICK COATING
- > ACIER ÉTAMÉ
SANS REVÊTEMENT ANTIADHÉSIF



Essential

NEW



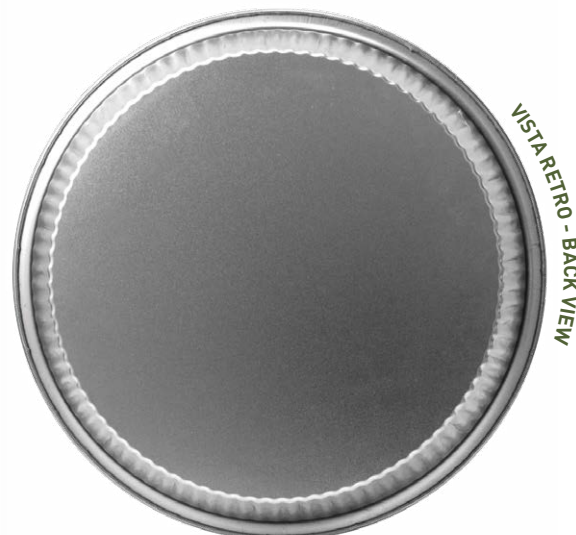
NUOVA FINITURA SATINATA •
NEW SATIN FINISH

**NO PFAS
NO PFOA
NO BPA**

Pratici ed eleganti, gli stampi da forno della linea Essential in acciaio stagnato propongono le forme più amate e richieste dai consumatori. La linea Essential ha una finitura satinata, rendendola raffinata e moderna, è ideale per la cottura in forno di tutti i tipi di dolce. L'acciaio stagnato è un tipo di materiale adatto al contatto con gli alimenti, privo di rivestimento antiaderente, di PFAS, di PFOA e di BPA.

Practical and elegant, the tin-plated steel baking pans from the Essential line offer the most popular and requested shapes among consumers.

The Essential line features a satin finish that gives it a refined and modern look, making it ideal for baking all types of cakes. Tin-plated steel is a food-safe material, free from non-stick coatings, PFAS, PFOA, and BPA.



MADE in ITALY

**Tortiera apribile
2 fondi**

Springform 2 bases
Moule démontable 2 fonds
Springform+Rohrboden
Molde desmontable 2 fondos



CODE	CM	H CM	PACK	EAN
45224BSS1NEE	ø 24	6,9	6	8006043 025507
45226BSS1NEE	ø 26	6,9	6	8006043 025514
45228BSS1NEE	ø 28	6,9	6	8006043 025521

Confezione: etichetta / Packaging: label

**Tortiera apribile
1 fondo**

Springform 1 base
Moule démontable 1 fond
Springform
Molde desmontable 1 fondo



CODE	CM	H CM	PACK	EAN
45024BSS1EE	ø 24	6,8	6	8006043 025460
45026BSS1EE	ø 26	6,8	6	8006043 025477
45028BSS1EE	ø 28	6,8	6	8006043 025484
45030BSS1EE	ø 30	6,8	6	8006043 025491

Confezione: etichetta / Packaging: label

Stampo crostata

Flan tin
Moule à tarte
Obsttortenboden
Molde rizado

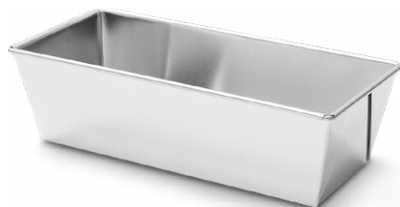


CODE	CM	H CM	PACK	EAN
46028FPBSS1SNE	ø 28	4	24	8006043 025538

Confezione: etichetta / Packaging: label

Stampo plumcake

Loaf tin
Moule à cake
Königskuchenform
Molde plumcake



CODE	CM	H CM	PACK	EAN
48025BSS1SNE	25 x 12	7,9	24	8006043 025545
48030BSS1SNE	30 x 12	7,9	24	8006043 025552

Confezione: etichetta / Packaging: label