



**Guardini**



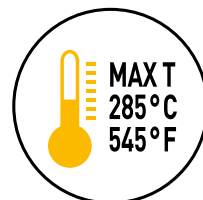
RISPARMIO TEMPO  
SAVE TIME  
GAGNER DU TEMPS



PESO LEGGERO  
LIGHT WEIGHT  
POIDS LÉGER



ULTRA DUREVOLE  
ULTRA DURABLE  
ULTRA DURABLE





# Guardini®

## professional

**NEW**

### ANODIZED ALUMINIUM

PROFESSIONALE COME UNO CHEF | PROFESSIONAL AS A CHEF | PROFESSIONNEL COMME UN CHEF



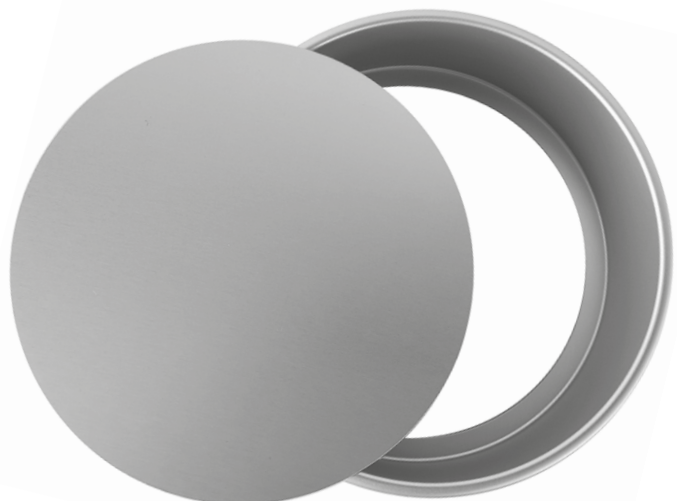
La nuova collezione Guardini Professional è una linea elegante ad alte prestazioni professionali, con il suo colore argento. Questa linea utilizza un nuovo materiale, l'alluminio anodizzato, che permette di preparare dolci e salati come un vero Chef!

Questa eleganza si combina con prestazioni di alta qualità e un packaging altrettanto elegante e di classe. Questo materiale permette anche una facile pulizia dopo l'uso. Grazie alla sua elevata resistenza all'abrasione, è consigliato per un uso intensivo e di alto livello. Alcuni stampi hanno il fondo smontabile, per una ottima sfornabilità e presentazione. Temperatura massima di utilizzo: 285°C.

The new Guardini Professional collection is an elegant line with high professional performance, in silver colour.

This range is made of a new material, anodized aluminium, which allows you to prepare sweet and savory dishes like a real Chef!

This elegance is combined with high-quality performance and equally elegant and stylish packaging. This material also allows easy cleaning after use. Thanks to its high abrasion resistance, it is recommended for intensive and high-level use. Some moulds have a removable bottom, for an easy release and presentation. Maximum temperature of use: 285°C.



## Tortiera apribile 1 fondo

Springform 1 base  
Moule démontable 1 fond  
Springform  
Molde desmontable 1 fondo

CODE	CM	H CM	PACK	EAN
MY2917A	ø 20	7,5	6	8006043 022896
MY2918A	ø 23	7,5	6	8006043 022902

Confezione: etichetta / Packaging: label



**Speciale fondo salvagoccia**  
**Leakproof base**



## Tortiera liscia con fondo smontabile

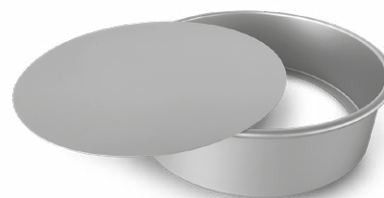
Round cake tin with removable bottom  
Moule à clafoutis avec fond amovible  
Runde backform mit abnehmbarem Boden  
Molde alto con base desmontable

CODE	CM	H CM	PACK	EAN
MY2148A	ø 20	7,5	6	8006043 022926
MY2150A	ø 26	7,5	6	8006043 022933

Confezione: etichetta / Packaging: label



**Speciale fondo smontabile**  
**Loose base**



## Chiffon cake con fondo smontabile

Chiffon cake with removable bottom  
Chiffon cake avec fond amovible  
Chiffon Kuchenform mit abnehmbarem Boden  
Chiffon Cake con base desmontable

CODE	CM	H CM	PACK	EAN
MY2928A	ø 21	9,5	6	8006043 022919

Confezione: etichetta / Packaging: label



**Speciale fondo smontabile**  
**Loose base**



## Stampo crostata con fondo smontabile

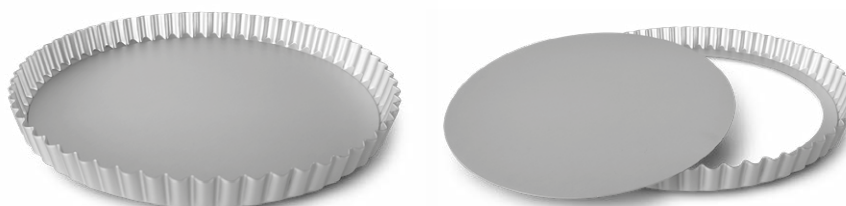
Flan tin with removable bottom  
Moule à tarte avec fond amovible  
Tarteform mit abnehmbarem Boden  
Molde rizado con base desmontable

CODE	CM	H CM	PACK	EAN
MY6430A	ø 25	2,5	6	8006043 022940

Confezione: etichetta / Packaging: label



**Speciale fondo smontabile**  
**Loose base**



## Lasagnera con fondo smontabile

Bake & roast pan with removable bottom  
Plat à four avec fond amovible  
Auflaufform mit abnehmbarem Boden  
Rustidera con base desmontable

CODE	CM	H CM	PACK	EAN
MY2527A	18 x 28	5	6	8006043 022957

Confezione: etichetta / Packaging: label



**Speciale fondo smontabile**  
**Loose base**



## Stampo quadro con fondo smontabile

Square cake tin with removable bottom  
Moule carré avec fond amovible  
Quadratische Backform mit abnehmbarem Boden  
Molde cuadrado con base desmontable

CODE	CM	H CM	PACK	EAN
MY2330A	26 x 26	5	6	8006043 022964

Confezione: etichetta / Packaging: label



**Speciale fondo smontabile**  
**Loose base**



## Stampo plumcake

Loaf tin  
Moule à cake  
Königskuchenform  
Molde plumcake

CODE	CM	H CM	PACK	EAN
MY2942A	30 x 11	10	6	8006043 022971

Confezione: etichetta / Packaging: label



## Teglia rettangolare

Baking sheet  
Plaque à four rectangulaire  
Herbackblech  
Bandeja rectangular

CODE	CM	H CM	PACK	EAN
MY1721A	28 x 41	2,5	6	8006043 022988

Confezione: etichetta / Packaging: label



## Lasagnera

Bake & roast pan  
Plat à four  
Auflaufform  
Rustidera

CODE	CM	H CM	PACK	EAN
MY2450A	23 x 33	7,5	6	8006043 022995

Confezione: etichetta / Packaging: label

