



## ISTRUZIONI PER L'USO

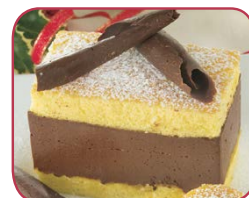
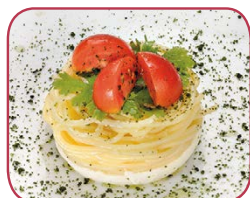
1. Lavare il coppapasta prima di utilizzarlo la prima volta.
2. Ungere la parte interna del coppapasta.
3. Riempire lo stampino con il preparato (come ad esempio pasta, riso, verdure, tartare).
4. Sollevare delicatamente il coppapasta aiutandosi con lo stantuffo.
5. Ora il vostro preparato è pronto per essere servito!

## DATI TECNICI

**Materiale**

Acciaio (coppapasta + stantuffo)

## PROPRIETÀ LINEA



Versatile | Funzionale | Molteplici utilizzi

## USI E DIVIETI

